

## BLUSA MUJER ABIERTA CREMALLERA M/C MUSA

Referencia: 600089

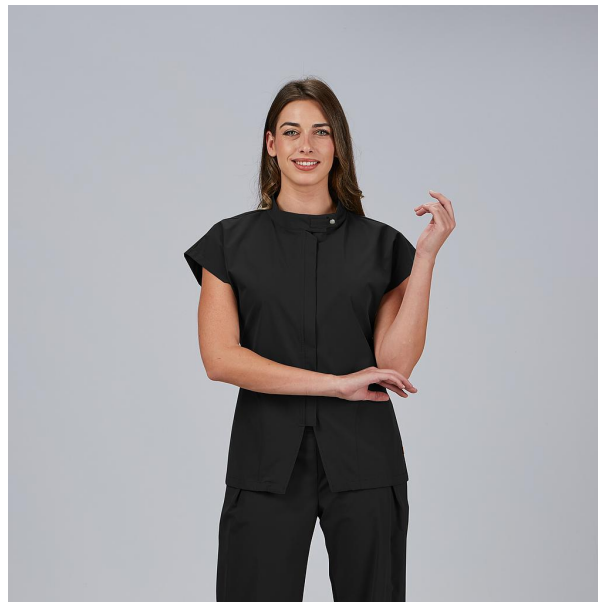
---

### Composición / Tratamiento

SOREMA 53% PES RECYCLED 47% BIO PES - 108 gr/m<sup>2</sup>



### Colores disponibles



---

### Descripción

La blusa MUSA de Uniformes Gary's es una prenda profesional diseñada para mujeres que buscan ligereza, elegancia y sostenibilidad en su uniforme de trabajo diario. Con un diseño moderno y estructurado, es ideal para entornos como clínicas, centros de estética, spa, farmacia o wellness.

Confeccionada en tejido SOREMA 53% PES RECYCLED 47% BIO PES - 108 gr/m<sup>2</sup>, de tan solo 108 g/m<sup>2</sup>, esta blusa es especialmente ligera, fresca y respetuosa con el medioambiente.

Su cuello chimenea con doble cierre (botón exterior a la vista e interior oculto) aporta un toque contemporáneo, mientras que su cremallera central frontal facilita el uso. El patrón semi ajustado M2 se adapta con comodidad y elegancia a la silueta femenina, y las pinzas traseras refuerzan el entalle sin limitar la movilidad.

Incluye dos bolsillos laterales funcionales, perfectos para llevar útiles de trabajo o accesorios personales, y tiene una longitud aproximada de 65 cm.

Colores disponibles:

Negro (C/001) | Blanco (C/101) | Marino (C/104) | Arena (C/142) | Verde Caqui (C/149)

Pantalón a juego: 700077

---

### Tallas disponibles

XS S M L XL XXL 3XL

---

## Guía de tallas

MEDIDA (cm)	XS	S	M	L	XL	XXL	3XL
PECHO	46	50	54	58	62	66	70
CINTURA	41	45	49	53	57	61	65
CADERA	50	54	58	62	66	70	74
LARGO ESPALDA	62,5	64	65,5	67	68,5	70	71,5

---

## Croquis y características

- Cuello chimenea.
- Cremallera central.
- Botón de presión en el cuello: externo visto e interno oculto.
- Pinzas en espalda.
- 2 bolsillos en costados.
- 65cm aprox. | M2 SEMI AJUSTADA.

